

Japanese Culture for Fun!

異文化を
楽しく学ぼう!

このページでは「日本」をいろいろな角度から紹介します。

This is a multi-faceted introduction to Japan.



今回のテーマは「秋葉原へ行こう」です。

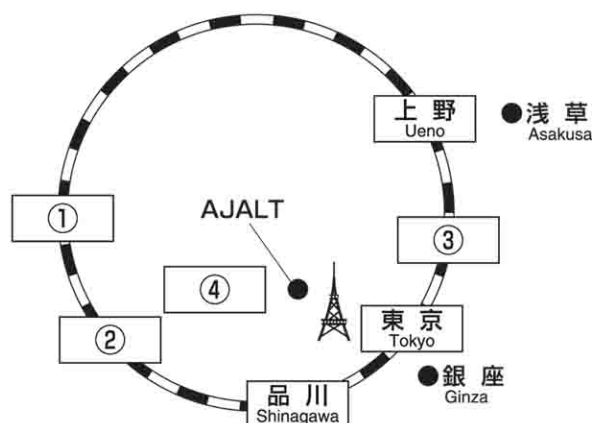
We're hitting Akihabara today.



クイズ：あなたはアキバ通？

Quiz: Are you an Akihabara expert?

1. 秋葉原はどこにある？
Where is Akihabara?



2. 秋葉原でうまれたカフェはどれ？
What famous cafés had their origins in Akihabara?

- ① バトラー喫茶 Butler Cafés
- ② メイド喫茶 Maid Cafés
- ③ サーバント喫茶 Servant Cafés
- ④ プリンセス喫茶 Princess Cafés

3. 秋葉原でうまれた缶詰は何？
Which of the following products was first launched in Akihabara?

- ① ラジオ缶 Canned radio
- ② Tシャツ缶 Canned T-shirt
- ③ 味噌汁缶 Canned miso soup
- ④ おでん缶 Canned oden stew (vegetables and fishcakes in soup)



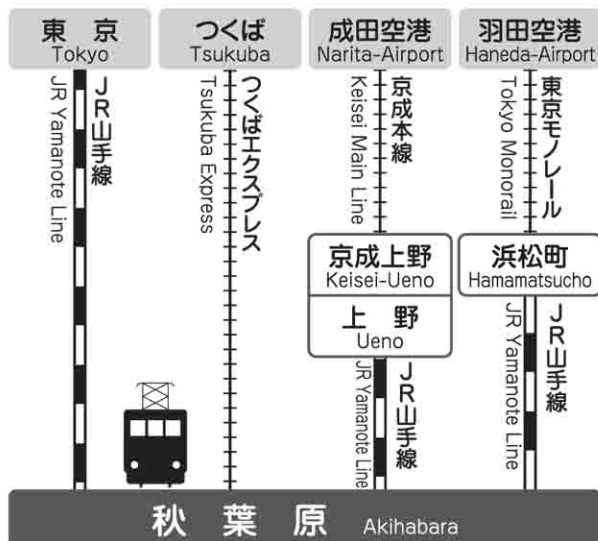
答えは次のページだよ。See the next page for answers. ➡



★は免税店 Duty free shops



ACCESS



A つくばエクスプレス 秋葉原駅 Tsukuba Express Akihabara Sta.

2005年に開通した鉄道「つくばエクスプレス」に乗れば、つくば駅(茨城県)まで45分でできるよ。

The Tsukuba Express railway was opened in 2005. It now only takes 45 minutes to get from Akihabara to Tsukuba, Ibaraki.

B ヨドバシカメラ マルチメディアAKIBA Yodobashi Camera Multimedia Akiba

週末は、つくば方面から来る家族連れで賑わう。ゴルフの練習場もあるよ。

Shoppers from the Tsukuba area flood this mall on weekends, bringing their entire families with them. There is even a practice range for golfers here.



C ドン・キホーテ DON QUIJOTE

8階にAKB48劇場がある。アイドルグループAKBのライブをやっているよ。

The AKB48 Theater on the eighth floor features live performances by AKB, a pop-idol girl group.

クイズの答え (1-③、2-②、3-④)

全問正解だったあなたはかなりのアキバ通

Answers to the quiz: (1-③、2-②、3-④).

You're an expert on Akihabara, if you got them all correct.



マルチくんのアキバ案内

Akiba tour with Multi-kun

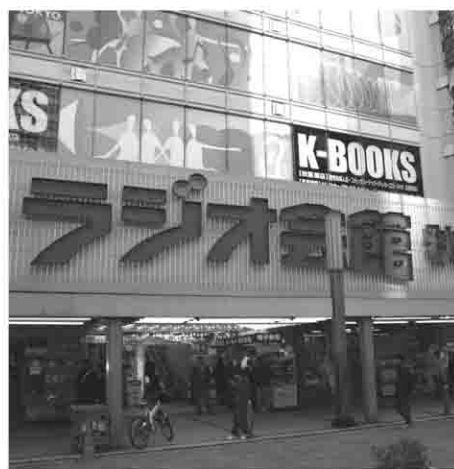


そもそもアキバって？

第二次世界大戦後、GHQ（連合国軍が日本占領中に設置した総司令部）は、日本の復興のためには社会インフラの充実、とりわけ道路の整備が必要と考え、1949年に露店撤廃令を施行した。露天商側は、撤廃は死活問題なので、代替地を要求したんだ。それで、東京都は国鉄（JRの前身）と協力して、秋葉原駅ガード下に代替地を提供した。ちょうど同じ年に高架線下にラジオストアが開店。それから徐々にラジオセンター、ラジオデパートとラジオ関係の店が軒を連ねていった。これが秋葉原電気街の始まりと言われているんだ。

The GHQ (Allied Forces) that occupied Japan after World War II wanted to rebuild Japanese society by revamping its infrastructure in particular the roads. It ordered in 1949 that the stalls that crowded the streets of Tokyo be torn down.

Facing the loss of their livelihoods, shop owners demanded an alternative location for setting up new stores. Tokyo Metropolitan Government, working with Japan National Railway (now JR), let them open new stores underneath the raised railway tracks. In the same year, Radio Store opened in Akihabara and gradually attracted other radio-related stores like Radio Center and Radio Department Store and turned the area into a shopping destination for all things electronics.



① ラジオ会館 Radio Kaikan (Radio Hall)

1962年に秋葉原初の高層ビルとして建てられた。「ラジオ館」とも呼ばれる秋葉原の象徴的存在だよ。

Radio Kaikan also known as Rajikan built in 1962, was the first high-rise in Akihabara and has since become a landmark.



戦後、秋葉原で扱う商品の中心はラジオだったけれど、その後家庭用電気器具からパソコン、アニメやゲーム、フィギュアなどに少しずつ変わってきているよ。

The shops in Akihabara started off as purveyors of radios in the post-war era and expanded into home appliances and personal computers. Now they are famous for their extensive offerings of anime and game-related products.

② 宝田無線 Takarada Musen

いろいろな国籍の店員さんがいるよ。店の前には無料案内所があって、NPO法人秋葉原観光推進協会（<http://www.npo-akiba.com/>）も入っている。毎月第二・第四土曜日には英語のガイドつきの無料「秋葉原新発見ツアー」があるんだ。

You will find people from all over the world working as clerks in this store. There is also a free information center and the Akihabara Tourism Promotion Association (<http://www.npo-akiba.com/>), which offers guided tours of the area, called New Discovery of Akihabara, on the second and fourth Saturdays of each month. The tours are free and are led by English-speaking guides.





つか 使ってみよう、こんな表現！ Try Using These Phrases in Japanese

まずは、「『〇〇語』がわかる人がいますか。」（『 』にはことばの種類を入れてね。）
 “Is there anyone who speaks _____?” (Insert the language you want.)

いなければ、「これは 〇〇で使えますか。」（〇〇には国の名前を入れてね。）
 「英語のマニュアルがついていますか。」

Or, “Would this work in _____?” (Insert the name of the country.)

Or, “Does it come with an English manual?”



③ チチブ デンキ Chichibu Electric

おでん缶で有名。元々は、地価が高い秋葉原で、狭い場所でも収益が上がる自動販売機を設置しようとしたオーナーが冬でも売れる缶商品ということでおでんに目をつけたのが始まりなんだって。

This store is famous for launching canned *oden*. Real estate is costly in Akihabara, and the shop owner wanted to maximize revenues by setting up vending machines that would fit into tiny spaces. He decided to can *oden* in order to drive sales in wintertime.

④ 秋葉原クロスフィールド Akihabara Crossfield

秋葉原ダイビルとUDXの2つが並ぶ複合ビル。UDXの4階には東京アニメセンター（写真）もある。

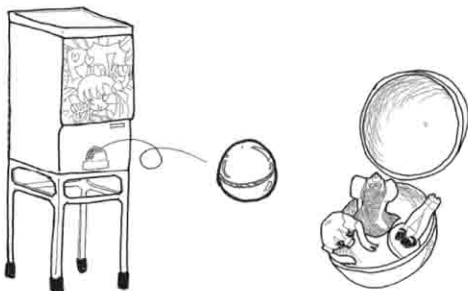
This building is comprised of two sections, Akihabara Daibiru and UDX. The Tokyo Anime Center is located on the fourth floor of UDX.



⑤ ジーストア アキバ Geestore Akiba

6階には、今や秋葉原でおなじみとなったメイドカフェのはしり「キュアメイドカフェ」が入っている。店に入ると、メイド姿の店員さんが迎えてくれるんだ。1階にはガチャポンの機械（玩具入りカプセルの手動式自動販売機）がずらっと並んでいるよ。

Cure Maid Café, on the sixth floor is the original maid café, and has become an Akihabara institution. Customers are greeted at the door by waitresses dressed as maids. There is also a huge array of toy capsule vending machines on the first floor.



おかえりなさいませ、
 ご主人様、お嬢様
 Welcome home,
 master / miss.

